



O projeto Zigus nasceu da necessidade de obter tomadas e conexões instaladas no piso de maneira discreta, prática e segura.

A inspiração da solução partiu da observação das células dos cactos. O estudo resultou em um sistema de tampas com enorme capacidade de adaptação como as estruturas celulares. O produto é composto por um conjunto tampas tripartidas em alumínio que se encaixam uniformemente podendo ser configuradas facilmente tanto na abertura quanto no fechamento.

A caixa de tomadas Zigus pode ser utilizada em diversos tipos de piso e proporciona maior segurança devido a mínima interferência na superfície.

O projeto conta com 2 registros de patente junto ao INPI e teve como maior preocupação descomplicar o ciclo de vida do produto a partir da criação de um sistema que dispensa parafusos, soldas e elementos de fixação.

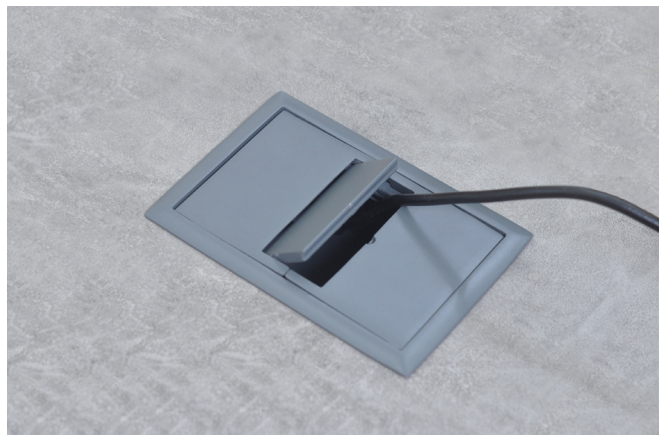
Conheça toda linha no site.

www.valemam.com.br/



www.valemam.com.br/produto/caixa-de-tomadas-zigus/





SEGURANÇA

Com um sistema de montagem simples e bem resolvido, o conjunto Zigus se torna seguro e resistente ao evitar aberturas permanentes para passagem de cabos que propiciem o risco de acidentes na circulação de pedestres.

DESIGN

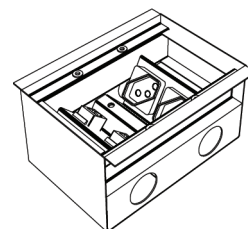
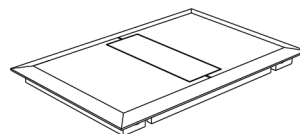
Agora você já pode instalar suas tomadas e conexões de rede de maneira simples e discreta, mesmo utilizando diferentes acabamentos no seu piso. A composição final da tampa é pequena e agradável, já que se utilizou a razão da proporção áurea como referência.

PRATICIDADE

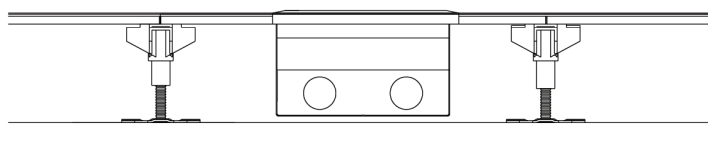
A solução procurou descomplicar o ciclo de vida do produto a partir da criação de um sistema composto por três simples peças complementares que dispensam parafusos, soldas e elementos de fixação. Através de pinos laterais e encaixes precisos as tampas de alumínio se prendem à moldura resultando em uma só estrutura.

APLICAÇÕES DA CAIXA DE TOMADAS ZIGUS

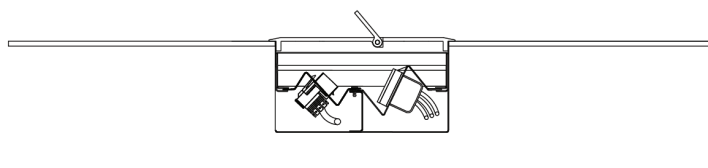
Possui diversas aplicações, podendo ser utilizado embutido no piso, em conjunto com sistemas de piso elevado ou em conjunto com sistema de calhas semi embutida com tampas intercambiáveis. Em escritórios, salas de reunião, lojas, auditórios e hospitais.



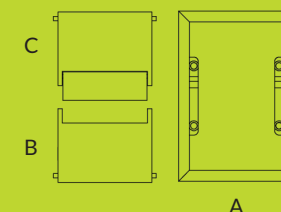
Piso Elevado



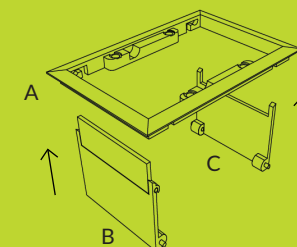
Piso Embutido



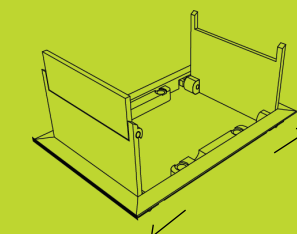
NOSSO MECANISMO:



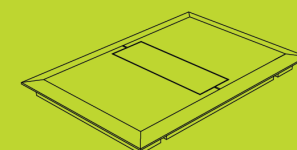
A tampa para caixa de tomadas Zigus é formada por três partes. Sendo elas: aro externo (A), tampa interna menor (B) e tampa interna com mini basculante (C).



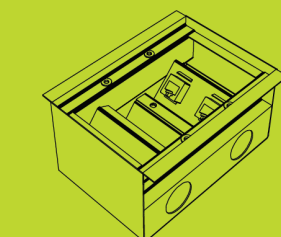
Encaixe as tampas (A) e (B) pela parte inferior do aro. Existe uma abertura para que os pinos laterais das tampas possam se acomodar perfeitamente.



Mova as tampas (A) e (B) para as extremidades do aro, mantendo na mesma posição vertical (conforme ilustração).



Movimente o basculante das duas partes de tampa e faça a fixação do conjunto na respectiva caixa de tomadas.



A caixa de tomadas Zigus está pronta para uso.